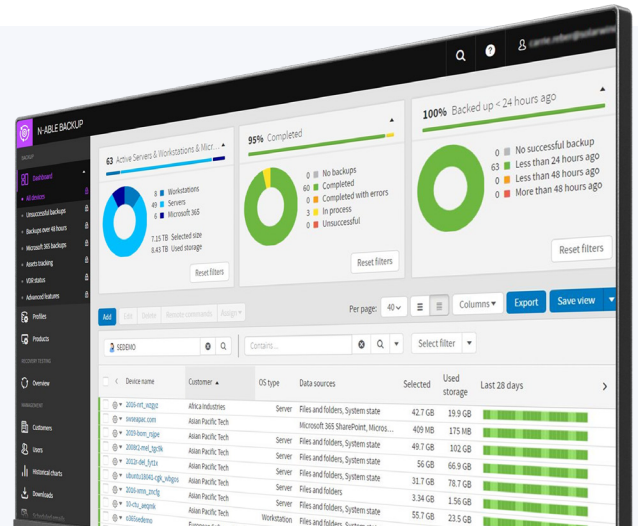


# Cove Data Protection

Protezione dei dati basata su cloud come servizio

Cove Data Protection™ offre un backup basato su cloud semplificato, il disaster recovery e l'archiviazione per server fisici e virtuali, workstation e dati di Microsoft 365®, con la possibilità di gestire tutto da una singola dashboard basata su web. Cove è stato concepito per ridurre i costi e le complessità della protezione dei dati, senza compromessi in termini di velocità o affidabilità.



## OPZIONI FLESSIBILI DI RIPRISTINO

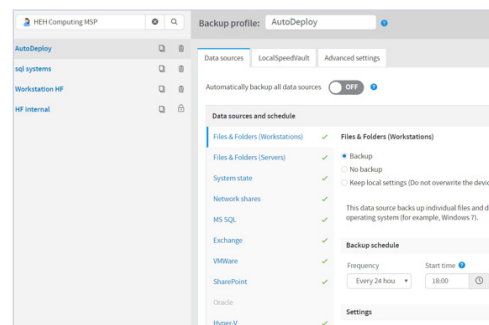
- Diverse opzioni di ripristino da un singolo prodotto, senza costi aggiuntivi per i vari metodi di ripristino.
- Ripristino veloce di file e cartelle e sistema completo di ripristino bare metal o disaster recovery virtuale.
- Creazione di un server di standby grazie all'opzione di ripristino continuo.
- Ripristino a velocità LAN grazie all'opzione LocalSpeedVault.
- Test e verifica della recuperabilità del backup con programmazione automatizzata con il test del ripristino.

## PROGETTATO PER IL CLOUD

- Il backup su cloud non è stata una considerazione successiva: Cove è stato sviluppato per questo. La nostra architettura proprietaria sposta 50 volte meno dati rispetto ai tradizionali prodotti che prevedono il backup per immagini.
- La deduplica TrueDelta e l'architettura efficiente di Cove semplificano e riducono le dimensioni dei backup quotidiani consentendo backup più frequenti.
- Lo storage cloud (con l'archiviazione) è incluso nel prezzo e puoi conservare i dati di backup nella tua area geografica, grazie alla presenza di 30 data center in tutto il mondo.
- La crittografia AES a 256 bit protegge i dati di backup in transito e a riposo.

Start	Duration	Data source	Action	Status	Errors	Selected size	Selected files	Processed files	Processed size
11/27/18, 12:39 PM	1m 46s	System state	Backup	Completed	0	13.6 GB	118496	227 MB	227 MB
11/27/18, 12:33 PM	6m 20s	Files and folders	Backup	Completed	0	20 GB	113592	1.10 GB	1.10 GB
11/27/18, 6:36 AM	1m 31s	System state	Backup	Completed	0	13.6 GB	118496	229 MB	229 MB
11/27/18, 6:33 AM	3m 25s	Files and folders	Backup	Completed	0	20 GB	113112	1.29 GB	1.29 GB
11/27/18, 12:36 AM	1m 14s	System state	Backup	Completed	0	13.6 GB	118496	227 MB	227 MB
11/27/18, 12:33 AM	3m 31s	Files and folders	Backup	Completed	0	20 GB	112679	1.27 GB	1.27 GB
11/26/18, 6:38 PM	1m 15s	System state	Backup	Completed	0	13.6 GB	118496	227 MB	227 MB

La tecnologia TrueDelta invia una frazione dei dati tramite la WAN durante i backup quotidiani.



Definizione dei profili in base ai tipi di dispositivi per l'implementazione automatica che consente di risparmiare tempo e di aumentare l'efficienza.

## NIENTE PIÙ PROBLEMI HARDWARE

- Cove è un'applicazione SaaS: non necessita di patch, aggiornamenti o della gestione di un server applicativo locale.
- I backup senza applicazioni e diretti al cloud ti fanno risparmiare tempo e denaro.
- Non occorrono l'acquisto, il provisioning o la gestione dello storage di dati locali per i backup. Lo storage sul nostro cloud privato è incluso.
- Conserva una copia locale facoltativa dei dati utilizzando una rete esistente condivisa o altro hardware con LocalSpeedVault.

## EFFICIENZA E SEMPLICITÀ D'USO

- Semplifica la gestione backup e dedica meno tempo alle attività di routine.
- Gestisci server, workstation e backup di Microsoft 365\* per diverse sedi o clienti da un'unica dashboard.
- Automatizza l'implementazione del backup con profili dispositivo per fornire configurazioni coerenti.
- Assicura una gestione basata sulle eccezioni, con visualizzazioni e report personalizzabili.

## Panoramica delle funzionalità

### SICUREZZA END-TO-END

- **Crittografia AES a 256 bit:** utilizzata per mettere in sicurezza i file che restano crittografati sia in transito sia a riposo.
- **Crea la tua chiave privata** o fattene generare una durante l'implementazione.
- **Data center certificati ISO** ubicati in tutto il mondo, con certificazioni aggiuntive a seconda del paese.
- **Accesso a livello di ruolo:** ti consente di concedere l'accesso limitato ai backup in base alle necessità, in modo sicuro e con autenticazione a due fattori obbligatoria.

### TECNOLOGIA TRUEDELTA

- **Monitoraggio delle modifiche a livello di byte** tra i backup: contribuisce a garantire che solo i dati modificati vengano inviati tramite WAN.
- **Deduplica e tecnologia di compressione proprietarie:** significa che i backup giornalieri costituiscono solo una frazione della dimensione selezionata.
- **Ottimizzazione WAN:** contribuisce a ridurre l'utilizzo della larghezza di banda; la limitazione della larghezza di banda è disponibile durante l'orario lavorativo per connessioni di rete lente.
- **Ripristino** solo dei contenuti modificati, per la massima efficacia.

### PROTEZIONE DEI DATI DI MICROSOFT 365\*

(standalone o integrata in N-central)

- **Ripristino degli elementi eliminati:** ti permette di tenere sotto controllo i dati dei tuoi clienti in Microsoft 365.
- **Gestione dei backup di Microsoft 365** dalla stessa dashboard dei backup di server e workstation.
- **Conservazione dei dati per sette anni:** per aiutare i tuoi clienti a soddisfare i requisiti normativi.
- **Lo storage sul nostro cloud globale privato** è incluso. Si applicano le politiche di equo utilizzo.\*

\* Cove Data Protection per Microsoft 365 include i dati di Exchange™, OneDrive® e SharePoint. In base alla politica di equo utilizzo, è disponibile fino a 1 TB di dati Microsoft 365 per ciascun utente.

## DATA CENTER IN TUTTO IL MONDO

- **Storage dei backup** sul nostro cloud privato: incluso nel prezzo.
- **Archivia i dati nella tua area geografica**, con 30 data center in tutto il mondo, distribuiti in quattro continenti.
- **ISO 27001, ISO 9001** e altre certificazioni a seconda del data center scelto.
- **Utilizzo di un solo fornitore** per il software di backup e lo storage cloud per semplificare fatturazione e procedure di assistenza.

Paese	HIPAA	ISO27001	ISO9001	NIST 800-53	PCI DSS	SOC 1 TYPE II	SOC 2 TYPE II
Australia		x			x	x	x
Belgio		x					
Brasile		x	x		x	x	x
Canada	x	x		x	x	x	x
Danimarca		x			x	x	x
Francia		x	x		x	x	x
Germania		x	x		x	x	x
Italia		x	x		x	x	x
Norvegia		x	x				
Paesi Bassi		x	x		x	x	x
Portogallo		x	x		x	x	x
Regno Unito		x	x		x	x	x
Spagna		x	x		x		
Stati Uniti	x	x		x	x	x	x
Sudafrica			x				
Svezia		x	x				
Svizzera		x	x		x	x	x

\*\*Sono disponibili altre certificazioni specifiche per i diversi paesi. La tabella in alto include solo quelle più richieste.

I dati di backup vengono archiviati in data center ubicati in tutto il mondo progettati per la sicurezza e la conformità normativa.

## Sistemi operativi supportati

Windows® 8, 8.1, 10 e 11

Windows Server® 2012,  
2012 R2  
2016 (limitato)  
2019 (limitato)  
2022 (limitato)

macOS® 10.15 Catalina  
11 Big Sur  
12 Monterey

GNU/Linux® CentOS 5, 6, 7  
Debian 5, 6, 7, 8  
OpenSUSE 11, 12

## Origini dati per i backup

**La gestione backup gestisce singoli file e directory oltre a sistemi complessi, come:**

- Microsoft SQL Server®
- VMware®
- Microsoft Hyper-V®
- Microsoft Exchange™
- Oracle®
- MySQL®

Inoltre, è possibile effettuare il backup e il ripristino della configurazione del sistema operativo (l'origine dati "System State") e Microsoft 365. La versione integrata in N-central supporta anche la protezione dei dati di Microsoft 365.

Consulta la [documentazione sulle origini dati](#) per maggiori informazioni sulla compatibilità dei sistemi.

## Funzionalità aggiuntive

Disponibili su tutti i sistemi operativi supportati

- **Supporto multilingue.** È possibile utilizzare la gestione backup in ognuna delle seguenti sette lingue: inglese, olandese, russo, tedesco, spagnolo, francese o portoghese.
- **Branding personalizzato facoltativo.** Utilizzando la versione standalone puoi personalizzare la gestione backup per gli utenti finali, rimuovendo i riferimenti a N-able. Personalizza nome, logo, schema colori e icone.
- **Gestione remota.** Puoi inviare comandi remoti alle gestioni backup sui dispositivi dei tuoi utenti finali.
- **Connessioni proxy.** La gestione backup funziona anche se protetta da un server proxy.
- **Report via e-mail.** Imposta la ricezione di aggiornamenti tramite e-mail sullo stato o sulle sessioni di backup e di ripristino recenti. Ciò può essere eseguito da un utente finale nella gestione backup o a distanza da un provider di servizi o da un amministratore di sistema. Invia report via e-mail direttamente ai clienti.
- **Controllo dell'utilizzo della larghezza di banda.** Consente di controllare che la larghezza di banda non superi mai un limite specificato.

Gestione backup (web) della console di gestione	<a href="https://backup.management/">https://backup.management/</a>  Applicazione per il backup lato client disponibile in inglese, olandese, russo, tedesco, spagnolo, francese, portoghese e norvegese
Drive virtuale	Installato opzionalmente con la gestione backup, consente l'accesso autonomo ai dati di backup mediante navigazione nei file locali
Console di ripristino	Strumento di ripristino multi-istanza per impostare il ripristino dati proattivo oppure a richiesta, da server e workstation su tutte le postazioni
Ripristino bare metal	Creazione di supporti USB o CD di avvio per ripristinare il sistema direttamente su bare hardware, senza aver prima installato il sistema operativo
Server tool	Strumento self service per la gestione di upload e download praticamente da qualsiasi postazione
Programma di installazione del nodo di archiviazione	Programma di installazione facoltativo per un nodo di storage self-hosted

“Facile da usare, funzionalità di livello enterprise, limiti di storage più che ragionevoli e niente stratagemmi. Assistenza 24 ore su 24, 7 giorni su 7. Soprattutto, ci ha permesso di ripristinare tutti i dati di un cliente dopo che il suo edificio ha subito un incendio. È possibile programmare i backup di notte, due volte al giorno o anche ogni ora, se necessario”.

– Jeff Olejnik  
Newport Solutions

“La console di gestione cloud include ottime funzionalità di monitoraggio e avviso per tutta la mia base clienti. L'assistenza 24 ore su 24, 7 giorni su 7 risulta molto efficiente ed è dimostrato che è possibile effettuare agevolmente il ripristino a seguito di attacchi ransomware”.

– Mark Chesher  
The Data Vault

“È incredibile quanto sia ridotta la quantità di dati che viene inviata ai backup quotidiani utilizzando N-able. Stiamo effettuando il backup di GB di dati, ma tramite LocalSpeedVault e TrueDelta stiamo trasferendo solo qualche centinaio di MB. I backup che impiegavano otto ore adesso vengono completati in dieci minuti”.

– Kyle Orr  
Orr Systems

**Provalo gratis**

## Informazioni su N-able

N-able, Inc. (NYSE: NABL), il partner di soluzioni che aiuta i provider di servizi IT a erogare servizi di sicurezza, protezione dei dati e monitoraggio e gestione da remoto.

N-able offre ai provider di servizi IT potenti soluzioni software per monitorare, gestire e mettere in sicurezza sistemi, dati e reti dei relativi clienti. Grazie alla piattaforma scalabile su cui si basano i nostri prodotti, offriamo un'infrastruttura sicura e strumenti adeguati per semplificare ecosistemi complessi e le risorse per stare al passo con le esigenze IT in continua evoluzione. Aiutiamo i nostri partner in ogni fase del loro percorso a proteggere i clienti e a espandere la propria offerta di servizi, grazie a un portafoglio flessibile e in continua crescita di integrazioni fornite dai provider di tecnologie leader del settore.

[n-able.com/it](https://n-able.com/it)

Il presente documento viene fornito per puro scopo informativo e i suoi contenuti non vanno considerati come una consulenza legale. N-able non rilascia alcuna garanzia, esplicita o implicita, né si assume alcuna responsabilità legale per le informazioni qui contenute, per l'accuratezza, la completezza o l'utilità dei dati qui inclusi.

© 2022 N-able Solutions ULC e N-able Technologies Ltd. Tutti i diritti riservati.

I marchi registrati, marchi di servizio e loghi sono di esclusiva proprietà di N-able Solutions ULC e N-able Technologies Ltd. Tutti gli altri marchi registrati sono di proprietà dei rispettivi titolari.